

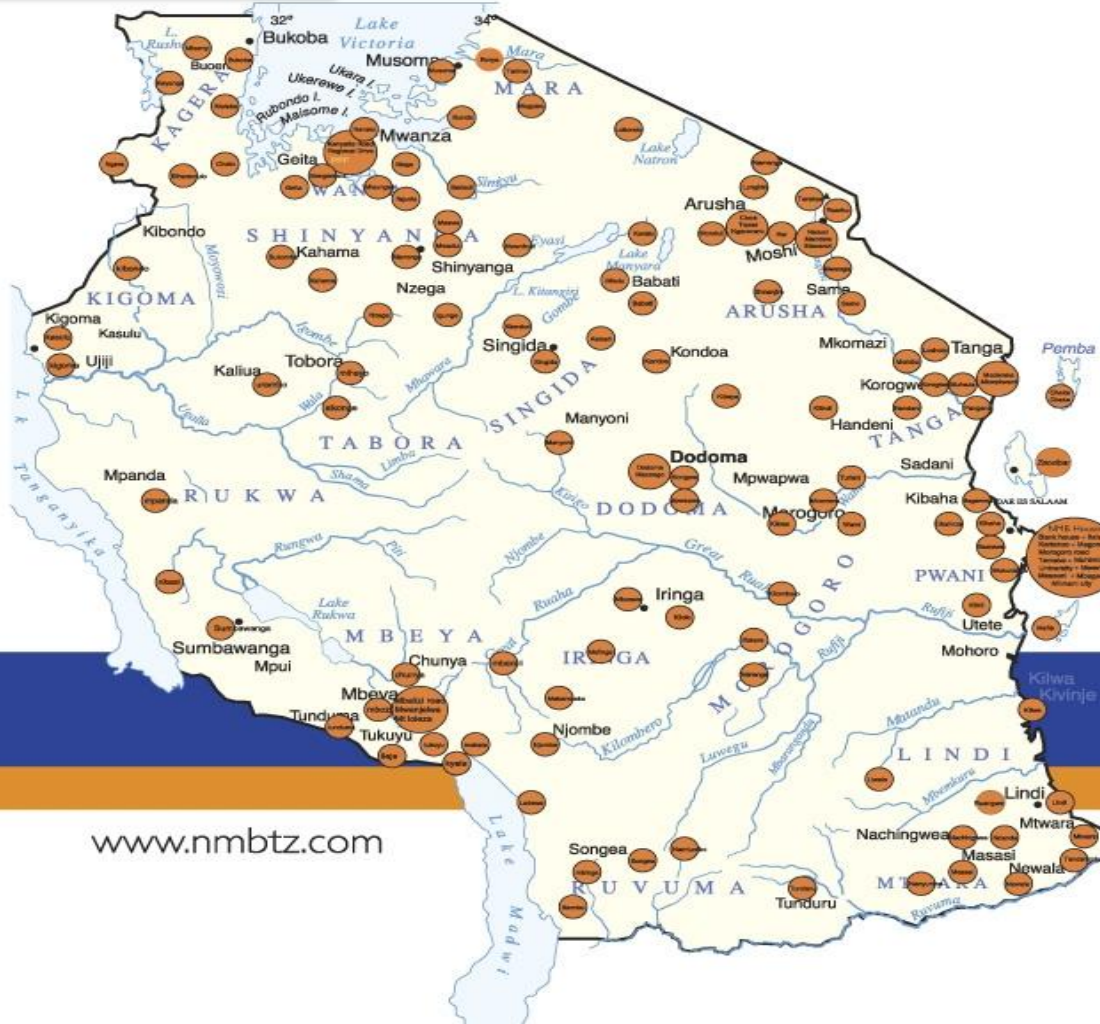
**EXPÉRIENCE DE LA NMB AVEC LE  
SYSTÈME DE RÉCÉPISSÉS D'ENTREPÔT  
PAR ROBERT PASCAL  
RESPONSABLE AGRINÉGOCE – NMB PLC**



**NMB**



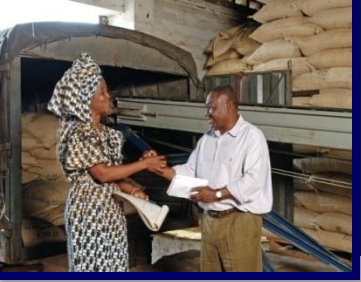
# À PROPOS DE LA NMB



- 49 % parts – Rabo/consort.
- 51 % parts – Priv. & Govt.
- 142 succursales & en croissance
- 420 DAB & en croissance
- Banque mobile NMB
- Banque sur roues

[www.nmbtz.com](http://www.nmbtz.com)



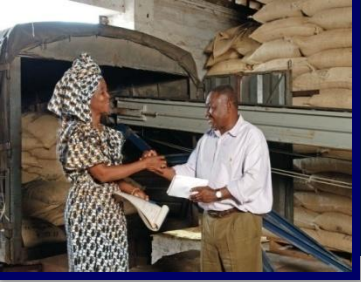


# Définition d'un récépissé d'entrepôt

- Document délivré par un entreposeur autorisé attestant de la **QUALITÉ** et de la **QUANTITÉ** d'une marchandise donnée, placée par un **DÉPOSANT** nommé dans un environnement de stockage sûr.

## Il spécifie :

- Lieu de l'entrepôt
- Type de marchandise
- Qualité et quantité
- Nom du déposant
- Date de la livraison
- Frais de stockages



# Types de récépissés d'entrepôt

## 1) Certificat non-négociable

- ne peut pas être transféré ou vendu
- vente de la marchandise requiert l'annulation et une nouvelle délivrance

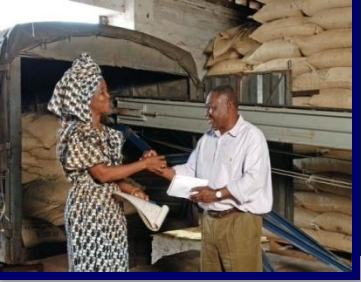
## 2) Instrument négociable

- acheté et vendu avec une protection juridique contre les revendications des anciens propriétaires
- concept de « billet de banque »

# Récépissés d'entrepôt – Fonctionnement



# Principaux facteurs de réussite



- Bons entrepôts
- Routes en bon état & communications fiables
- Lois sur financement par récépissés d'entrepôt & directives de fonctionnement



- Systèmes de commercialisation bien organisés
- De préférence, Bourse de marchandises



- Banques avec bon canaux de livraison d'un accès aisé
- Bonnes performances du système bancaire & de gestion des informations de base

# Risques clés identifiés dans le financement par récépissés d'entrepôt (WRS)

Risque lié à l'exploitation	<ul style="list-style-type: none"><li>-Garantie de remboursement</li><li>-Assurance à caractère indemnitaire</li></ul>
Risque lié au stockage	<ul style="list-style-type: none"><li>-Assurance contre l'incendie et le vol</li><li>-Compétences de gestion des stocks</li></ul>
Risque lié au risque	<ul style="list-style-type: none"><li>-Valeur actualisée des marchandises</li></ul>
Risque lié au prix	<ul style="list-style-type: none"><li>-Accès aux marchés officiels</li><li>-Assurance contre les risques liés au prix, actualisation de la valeur du récépissé</li></ul>
Risque lié au marché	<ul style="list-style-type: none"><li>-Établissement d'une Bourse des marchandises</li><li>-Clauses de rachat ou de vente</li></ul>

# Risques clés identifiés dans le financement WRS

## Risque juridique

-Mise en application des lois sur les récépissés d'entrepôt en cas de problèmes/litiges

-Harmonisation des lois pour prendre en compte la loi sur le financement par les récépissés d'entrepôt à savoir lois dans les entreprises, réglementations sur les récoltes, statuts des conseils locaux, etc.





# Statut du financement WRS chez la NMB

- Plus de 28 entrepôts ont été habilités pour ce schéma
- Propriété de certaines coopératives privées et autres

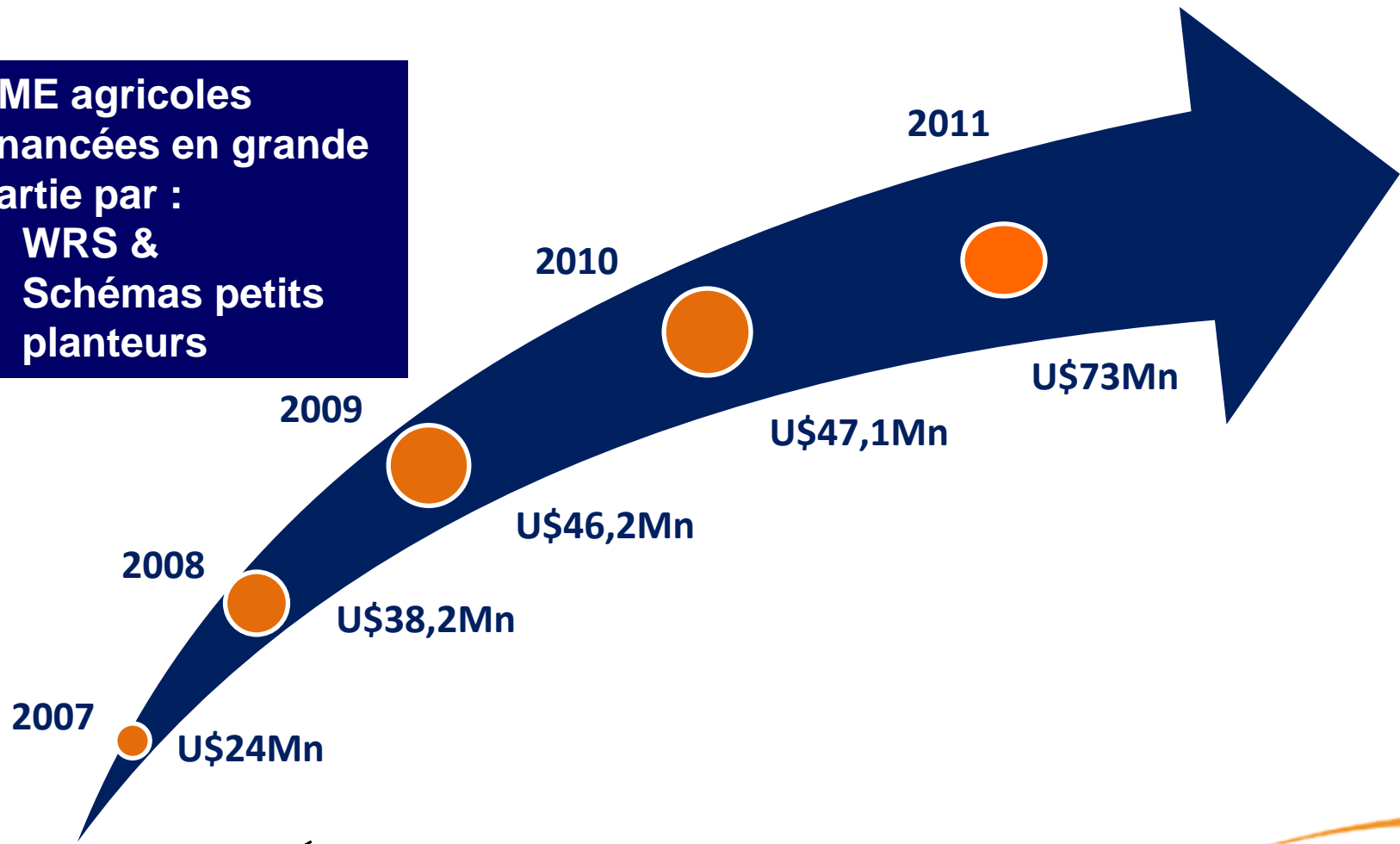
**Environ 7 récoltes concernées (café, haricot blanc, noix de cajou, maïs, riz paddy, tournesol, sésame)**

- La vente se fait par un système d'enchères, manuel et non électronique
- Initiatives en cours afin d'établir une Bourse des marchandises pour une commercialisation efficace

# Croissance du portefeuille des PME agricoles

**PME agricoles financées en grande partie par :**

- WRS &
- Schémas petits planteurs



# Leçons tirées

*Marché solide et transparent  
nécessaire – pas d'inter. gouv.*



*Commerce basé sur le volume avec  
perspectives à long terme*



*Stimulation de l'industrie du  
stockage*



*Établissement d'une Bourse des  
marchandises*



*Établissement d'une base de données  
des marchandises fiables*



*Investissements dans l'infrastructure dont les  
communications*



*Renforcement des capacités pour les  
exploitants et les parties prenantes*





**LE MOMENT EST OPPORTUN, NOUS  
POUVONS SAUVER DES VIES !**



**DE LA PAUVRETÉ ABSOLUE**



**À LA RÉVOLUTION VERTE EN AFRIQUE**

**NMB**