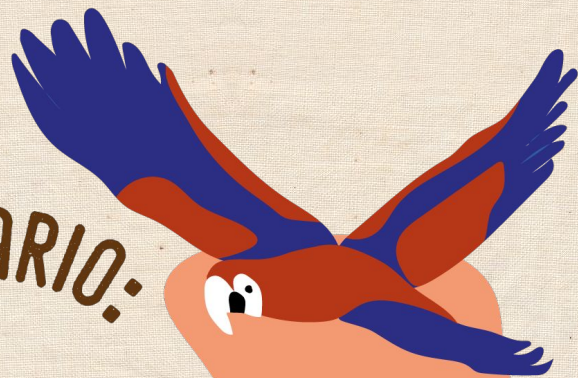


TURISMO COMUNITARIO:

INTERCAMBIO  
AMAZÓNICO





# ENCONTRO VIRTUAL I

Conceito, princípios, dúvidas e desafios





# SEÇÃO I - OBJETIVOS DE APRENDIZAGEM

- Compreender e ser capaz de aplicar os **princípios** do TSBC
- Compreender como o **contexto amazônico** impacta as iniciativas do TSBC em diferentes territórios e como lidar.
- Compreender os **desafios** em comum para implementar o TSBC e as melhores **estratégias para superá-los**.
- Considerar o TSBC como parte de um **plano de desenvolvimento territorial** complexo.

LEITURA DO  
MATERIAL DIDÁTICO








TROCAS ENTRE A  
COMUNIDADE DE APRENDIZAGEM





# AGENDA

-  Conceito, princípios e critérios - Prof. Mônica de Nazaré
-  Estudos de Caso: conversa em grupo
-  Compartilhamento
-  Perguntas Frequentes e desafios
-  Preparação para o próximo encontro



# TURISMO SUSTENTÁVEL DE BASE COMUNITÁRIA

## (TSBC)

É um modelo de gestão turística protagonizado pelas comunidades locais que promove a geração de renda, trabalho, a conservação ambiental, a valorização da cultura e do patrimônio local.





# OS PRINCÍPIOS DO TSBC

1. **Conservação** da sociobiodiversidade
2. **Geração de trabalho e renda** às comunidades locais
3. Sentimento de **pertencimento e protagonismo** comunitário
4. Reconhecimento e **valorização da cultura local**
5. Fortalecimento da **governança comunitária**
6. **Repartição justa** de benefícios
7. Valorização da **cooperação e da solidariedade**
8. **Hospitalidade** comunitária
9. Promoção do **bem-estar social**



- São um norte, nem sempre vai se encontrar todos!
- São interconectados

OS CRITÉRIOS E INDICADORES NOS AJUDAM A ENTENDER SE ESTAMOS CONSEGUINDO  
APLICAR OS PRINCÍPIOS



# I. CONSERVAÇÃO DA SOCIOBIODIVERSIDADE

Esforços coletivos para uma tomada de consciência dos potenciais impactos socioambientais e ações para reduzi-los.



Sixto Cruz - Peru



# I. CONSERVAÇÃO DA SOCIOBIODIVERSIDADE

## CRITÉRIOS

- Potenciais impactos ambientais identificados/mapeados
- Plano de minimização/mitigação de impactos
- Ações do plano sendo executadas com a participação de todos
- Atividades turísticas que respeitem o ecossistema
- Ações coletivas de educação ambiental e patrimonial, incluindo comunidade e turistas





## 2. GERAÇÃO DE TRABALHO E RENDA ÀS COMUNIDADES LOCAIS

Incentivo à criação de empreendimentos locais, postos de trabalho, fornecedores para o aumento, diversificação e qualidade da renda familiar.



Susan Huaccanqui - Peru



## 2. GERAÇÃO DE TRABALHO E RENDA ÀS COMUNIDADES LOCAIS

### CRITÉRIOS

- Novos postos de trabalho com remuneração digna
- Novos empreendimentos criados e fornecedores atuando no TSBC
- Aumento na composição da renda familiar
- Qualidade na renda familiar aumentada (previsibilidade e constância)
- Poder de compra e maior aquisição de bens de consumo
- Melhoria nas condições de moradia





### 3. SENTIMENTO DE PERTENCIMENTO E PROTAGONISMO COMUNITÁRIO

Desenvolvimento da liderança e participação dos comunitários na gestão e tomada de decisões. Fortalecimento do orgulho de pertencer ao lugar, fortalecido pela relação com o visitante.



Carlos Alves da Costa Junior - Brasil



### 3. SENTIMENTO DE PERTENCIMENTO E PROTAGONISMO COMUNITÁRIO

#### CRITÉRIOS

- Ações que desenvolvam o posicionamento, empoderamento e representatividade dos comunitários
- Planejamento e gestão de atividades turísticas lideradas pelos comunitários de forma autônoma
- Incentivos aos jovens e mulheres na participação do turismo
- Lideranças comunitárias reconhecidas em processos de planejamento regional para o turismo
- Agenda de participação contínua para a formação de lideranças





## 4. RECONHECIMENTO E VALORIZAÇÃO DA CULTURA LOCAL

Respeito aos princípios dos aspectos culturais locais: história, gastronomia, celebrações e rituais, artesanato, arquitetura típica e saberes e fazeres.



Nancy Yuliana Manqueriapa Ramos – Peru



## 4. RECONHECIMENTO E VALORIZAÇÃO DA CULTURA LOCAL

### CRITÉRIOS

- Ações de sensibilização de educação patrimonial e memórias coletivas
- Tradições culturais comunitárias incluídas nas programações turísticas
- Produtos artesanais comercializados devidamente identificados
- Arquitetura dos empreendimentos turísticos com características locais
- Cardápios com oferta de culinária regional





## 5. FORTALECIMENTO DA GOVERNANÇA COMUNITÁRIA

A participação em processos de governança é básico para a preservação da natureza, a gestão do território e o desenvolvimento do turismo. Ao se envolver em agendas políticas e de gestão de território a comunidade amplia sua voz e pode avançar em agendas de desenvolvimento local.



Belix Royer Phocco Gutierrez - Peru



## 5. FORTALECIMENTO DA GOVERNANÇA COMUNITÁRIA

### CRITÉRIOS

- Reuniões com participação de maioria dos comunitários na tomada de decisões
- Atores sociais envolvidos direta e indiretamente com o turismo
- Participação de representantes comunitários em fóruns deliberativos
- Associações e cooperativas comunitárias regularizadas e atuantes
- Articulação da comunidade com diferentes atores sociais e níveis encaminhando as atividades planejadas





## 6. REPARTIÇÃO JUSTA DE BENEFÍCIOS

A partir de regras claras e decididas em conjunto, são repartidos os benefícios das atividades turísticas entre os envolvidos direta e indiretamente, além da comunidade que vive no local. Parte dos recursos deve ser destinado à conservação.



William Rojas - Colombia



## 6. REPARTIÇÃO JUSTA DE BENEFÍCIOS

### CRITÉRIOS

- Atores envolvidos na atividade turística mapeados
- Política de remuneração justa
- Remuneração justa para as cadeias de fornecedores e serviços indiretos
- Destinação de benefícios para as comunidades receptoras - ex: fundo comunitário
- Parte dos recursos para viabilização de ações ligadas à conservação ambiental





## 7. VALORIZAÇÃO DA COOPERAÇÃO E DA SOLIDARIEDADE

O movimento do TSBC deve buscar ser autônomo e fortalecer sua rede, baseando-se em princípios como a ética, a solidariedade e a sustentabilidade.



Kiara Giuliana Julca Castañeda– Perú



## 7. VALORIZAÇÃO DA COOPERAÇÃO E DA SOLIDARIEDADE

### CRITÉRIOS

- Ações articuladas entre múltiplos atores da cadeia de valor
- Aliança estratégica entre os empreendimentos comunitários e as redes de turismo
- Formas de cooperação definidas entre os empreendimentos comunitários e o mercado
- Ações de intercâmbio dentro da comunidade para sensibilizar jovens e mulheres
- Ações de promoção turística com organizações externas à comunidade





## 8. HOSPITALIDADE COMUNITÁRIA

O encontro entre anfitriões e visitantes gera aprendizagem para ambos. O espaço comunitário pode unir valores e humanizar práticas turísticas.



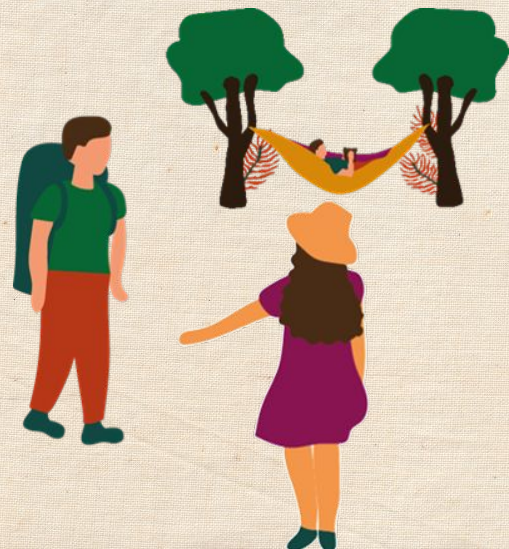
Raquel Luna - Brasil



## 8. HOSPITALIDADE COMUNITÁRIA

### CRITÉRIOS

- Ações intencionais e planejadas de acolhimento como diferencial
- Ações de estímulo ao compartilhamento de saberes mútuos
- Práticas de acolhimento e interação saudável com toda a comunidade
- Mecanismo de avaliação disponíveis sobre a percepção dos visitantes
- Medidas de monitoramento em diversos setores quanto ao acolhimento





## 9. PROMOÇÃO DO BEM-ESTAR SOCIAL

O TSBC deve ser um vetor do desenvolvimento sustentável, promovendo a inclusão, a melhoria da qualidade de vida das famílias e reduzindo a vulnerabilidade social.



Ricardo Abreu - Brasil



## 9. PROMOÇÃO DO BEM-ESTAR SOCIAL

### CRITÉRIOS

- Principais atores presentes nos espaços de participação comunitária
- Planos comunitário com ações de desenvolvimento e qualificação
- TSBC desperta nas pessoas planos, perspectivas e novas vocações
- Acompanhamento de indicadores de bem-estar social e melhorias
- O TSBC é reconhecido como promotor de melhoria de qualidade de vida





# PRINCÍPIOS

VOZES DA COMUNIDADE DE APRENDIZAGEM

PRINCÍPIOS MAIS IMPORTANTES:

## Conservação Bem estar social

Governança

Sentimento de pertencimento e protagonismo

PRINCÍPIOS MAIS DIFÍCEIS DE PÔR EM PRÁTICA:

Conservação

Bem estar social

## Governança

Sentimento de pertencimento e protagonismo

## Distribuição Justa





# ESTUDOS DE CASO

Cada grupo tem **15 minutos** para conversarem sobre as perguntas:

- Com base nos princípios, o que mais te chamou atenção nos casos que vocês leram?
- Como isso se relaciona com a sua realidade?

**Escolham 1 representante** para apresentar os pontos principais conversados!

ENCUENTRE SU GRUPO! / ENCONTRE SEU GRUPO!



## ESTUDOS DE CASO - PARTILHA

Um representante por grupo apresenta os principais pontos conversados sobre o seu caso.

- 3 minutos por grupo





# PERGUNTAS FREQUENTES

## VOZES DA COMUNIDADE DE APRENDIZAGEM

*"Como nos vemos beneficiados todos de forma directa y indirecta de los recursos que esta actividad genera? Por que a partir de esto se presentan los diferentes conflictos porque no hay oportunidades para todos"*

William



*"Como despertar/ estimular o interesse e a participação das comunidades numa iniciativa de TSBC?. Como fortalecer os espaços de governança das comunidades para que elas consigam se enxergar como atores principais da iniciativa?"*

Mairia



# DESAFIOS

## Relacionados ao **MERCADO DO TURISMO**

1. Expectativas do mercado convencional
2. Falta de referências externas
3. Manter o produto atrativo

## Relacionados ao **AMBIENTE DE NEGÓCIOS**

4. Falta de Políticas Públicas
5. Acesso a crédito
6. Estruturar mecanismos que não sejam predatórios

## Relacionados à **ORGANIZAÇÃO SOCIAL** e suas dinâmicas

7. Distribuição justa dos benefícios
8. Riscos de novos recursos na comunidade
9. Participação de Jovens e Mulheres

## Relacionados às **CAPACIDADES LOCAIS**

10. Assumir funções gerenciais, administrativas e comerciais
11. Comunicar-se em inglês e outros idiomas
12. Capacitação continuada

**ENQUETE: VOTE NOS 3 PRINCIPAIS DESAFIOS PARA A SUA REALIDADE**



# DESAFIOS

## VOZES DA COMUNIDADE DE APRENDIZAGEM

"Os principais desafios que temos por aqui, são: **Alcançar o princípio do Fortalecimento dos espaços de governança comunitários e fortalecer o sentimento de pertencimento e protagonismo comunitário.**"

Mairia

"Que desafio poder **democratizar os benefícios econômicos** derivados da atividade turística."

Carlos Andrés



"O maior desafio é fazer com **que a comunidade se aproprie do seu território, valorize-o, treine, trabalhe na comunidade e depois possa oferecer melhores produtos e serviços de forma verdadeiramente comunitária**, de forma que seja igual para todos".

William Rojas

"O gargalo é que não tivemos e não buscamos **suporte profissional.**"

Fredy



# TAREFAS PARA A PRÓXIMA AULA



1. **LEITURA** de partes selecionadas das Seções 2 e 3.
  - Seção 2 - Foco no Caso do Equador
  - Seção 3 - Foco no caso do Acre
  
2. **ATIVIDADE SEÇÃO 2:** Exercício de análise de uma política pública do país/ região de origem.
  - Exercício em duplas
  - Referência - Páginas 53 a 60 da seção 2.
  - Vamos mandar um exemplo preenchido.
  
3. **ATIVIDADE SEÇÃO 3:** Indicação de exemplos de pontos de conflito com outras atividades produtivas da região e usos do solo que afetam o TSBC no seu contexto
  - Compartilhar no grupo de Whatsapp

**\*\*** Vamos enviar tudo explicado por whatsapp e E-mail, juntamente com a Seção 1, que foi tema da aula de hoje.