

この図は、都市計画区域の土地利用現況を示しています。色分けされた区域は、用途地域（住宅、商業、工業など）を示し、道路や河川などのインフラストラクチャも示されています。

この図は、都市計画区域の土地利用現況を示しています。色分けされた区域は、用途地域（住宅、商業、工業など）を示し、道路や河川などのインフラストラクチャも示されています。

この図は、都市計画区域の土地利用現況を示しています。色分けされた区域は、用途地域（住宅、商業、工業など）を示し、道路や河川などのインフラストラクチャも示されています。

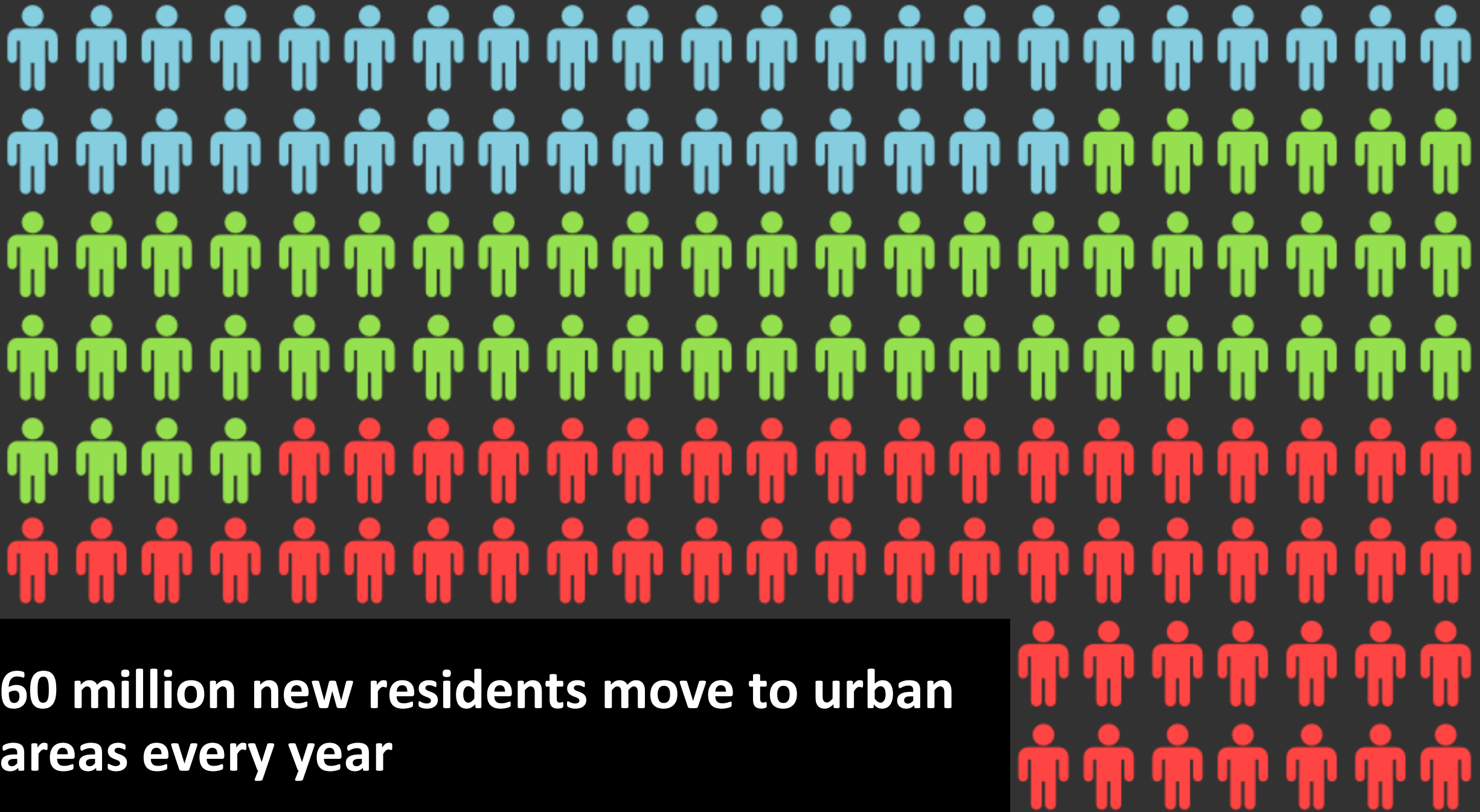
この図は、都市計画区域の土地利用現況を示しています。色分けされた区域は、用途地域（住宅、商業、工業など）を示し、道路や河川などのインフラストラクチャも示されています。

この図は、都市計画区域の土地利用現況を示しています。色分けされた区域は、用途地域（住宅、商業、工業など）を示し、道路や河川などのインフラストラクチャも示されています。

**Framing Integrated Urban Water Management:
An urban planning perspective**

Catalina Marulanda
Practice Manager, South Asia Urban Development

Tokyo TDD, September 25, 2017



60 million new residents move to urban areas every year



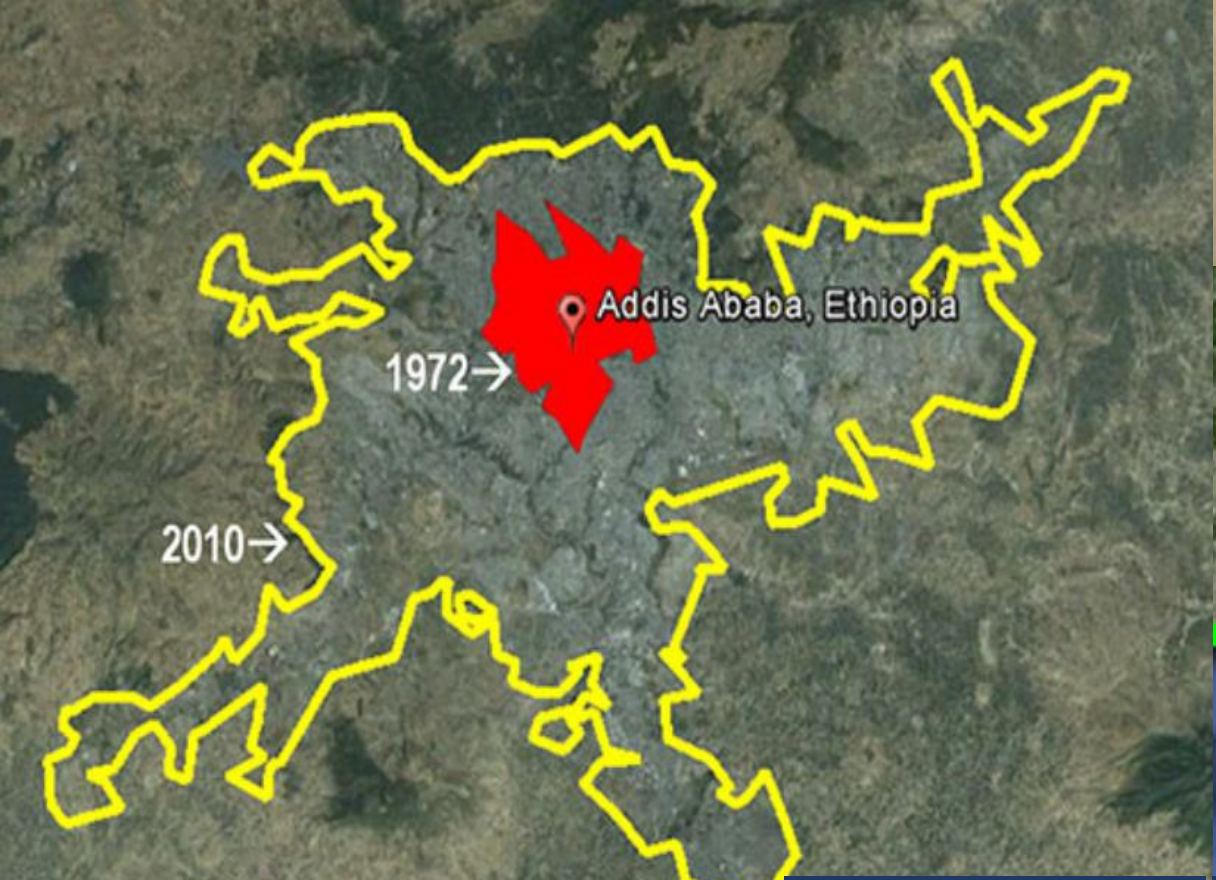
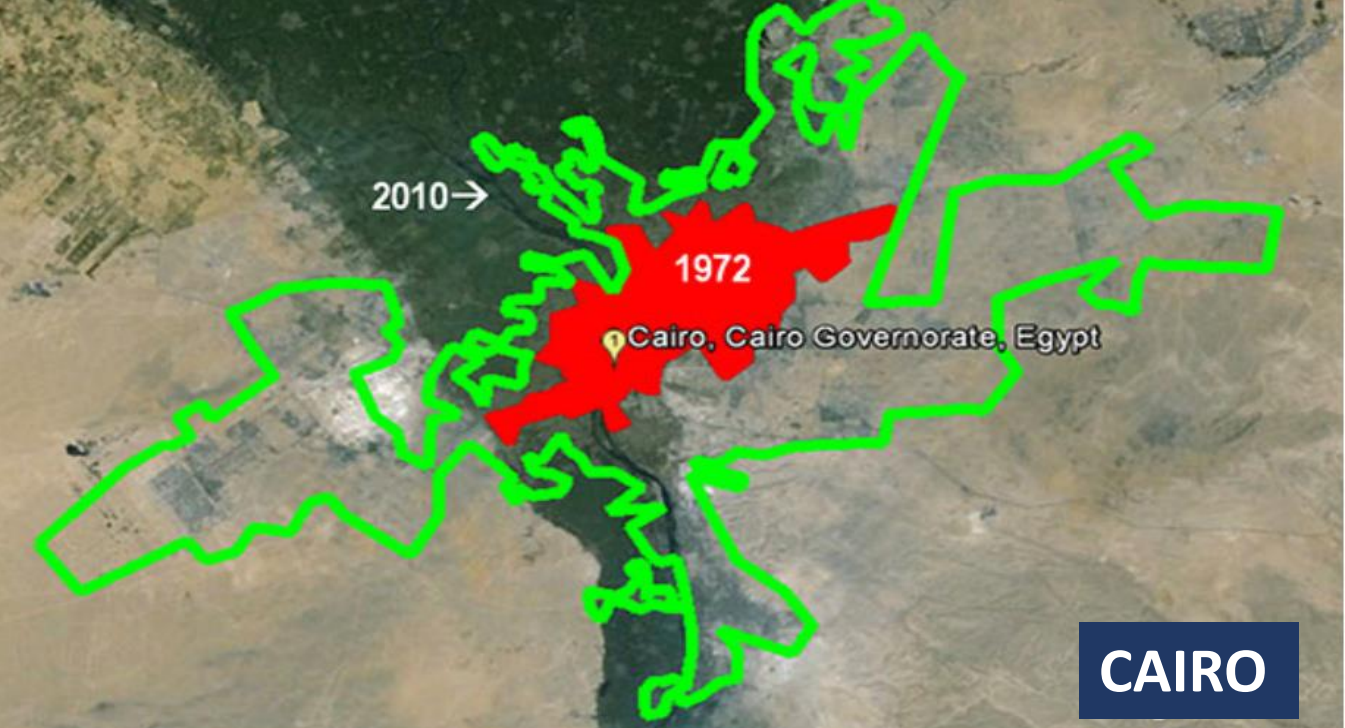
Urbanization is only one of the drivers of migration



One in four urban dwellers lives in informal settlements



Urban built-up areas have greatly expanded



Data SIO, NOAA, U.S. Navy, NGA, GEBCO
Data LDEO-Columbia, NSF, NOAA
© 2013 Cnes/Spot Image



Devastating impacts on the environment and on human health





Drastic differences across cities in access to and in quality of basic services





INEQUALITY



Where and how people build is making things much worse



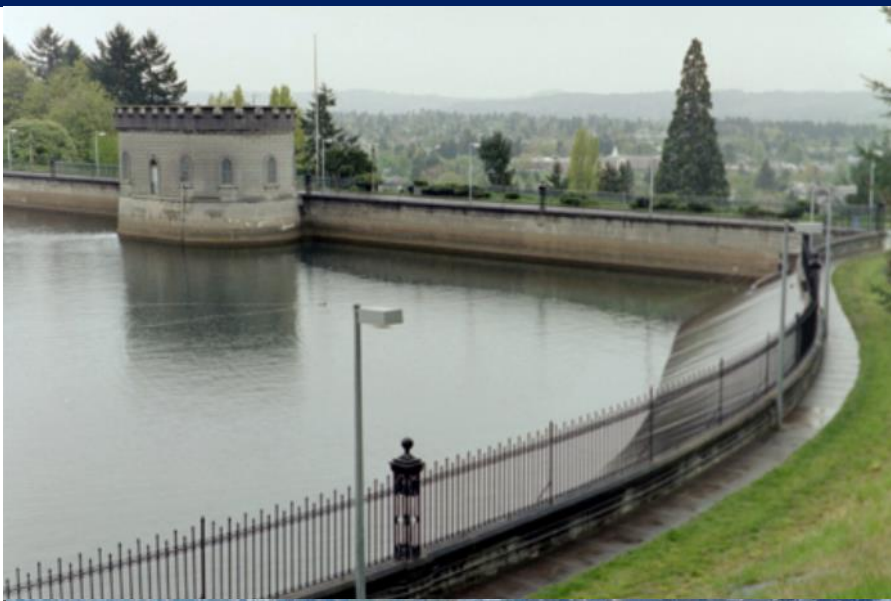


Financial impacts on municipal budgets and utility companies



What's
the
plan?

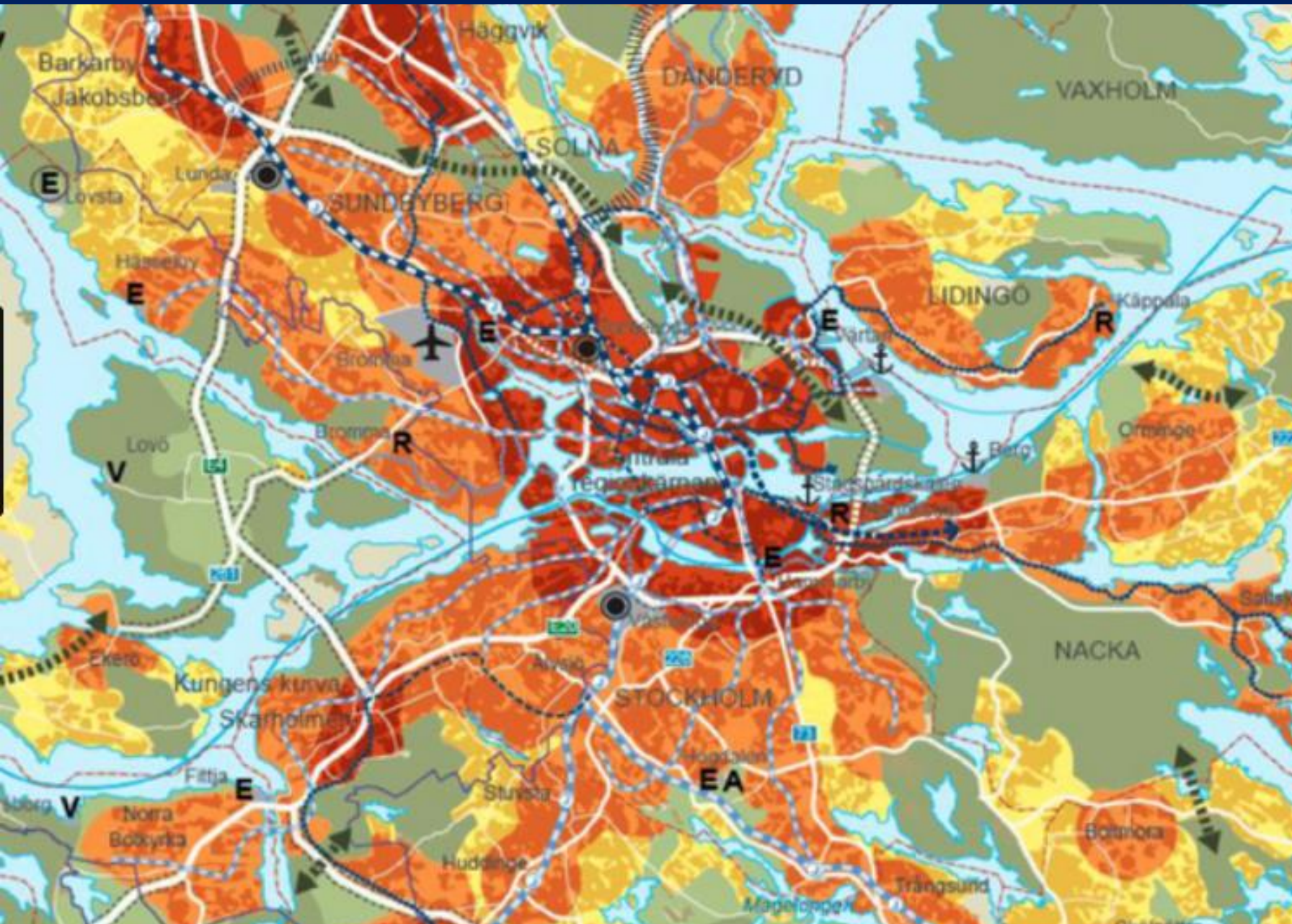
Understanding the supply...



.... and the demand



Land use and territorial planning



The importance of the housing sector





Redevelopment



Building back better



General Plan

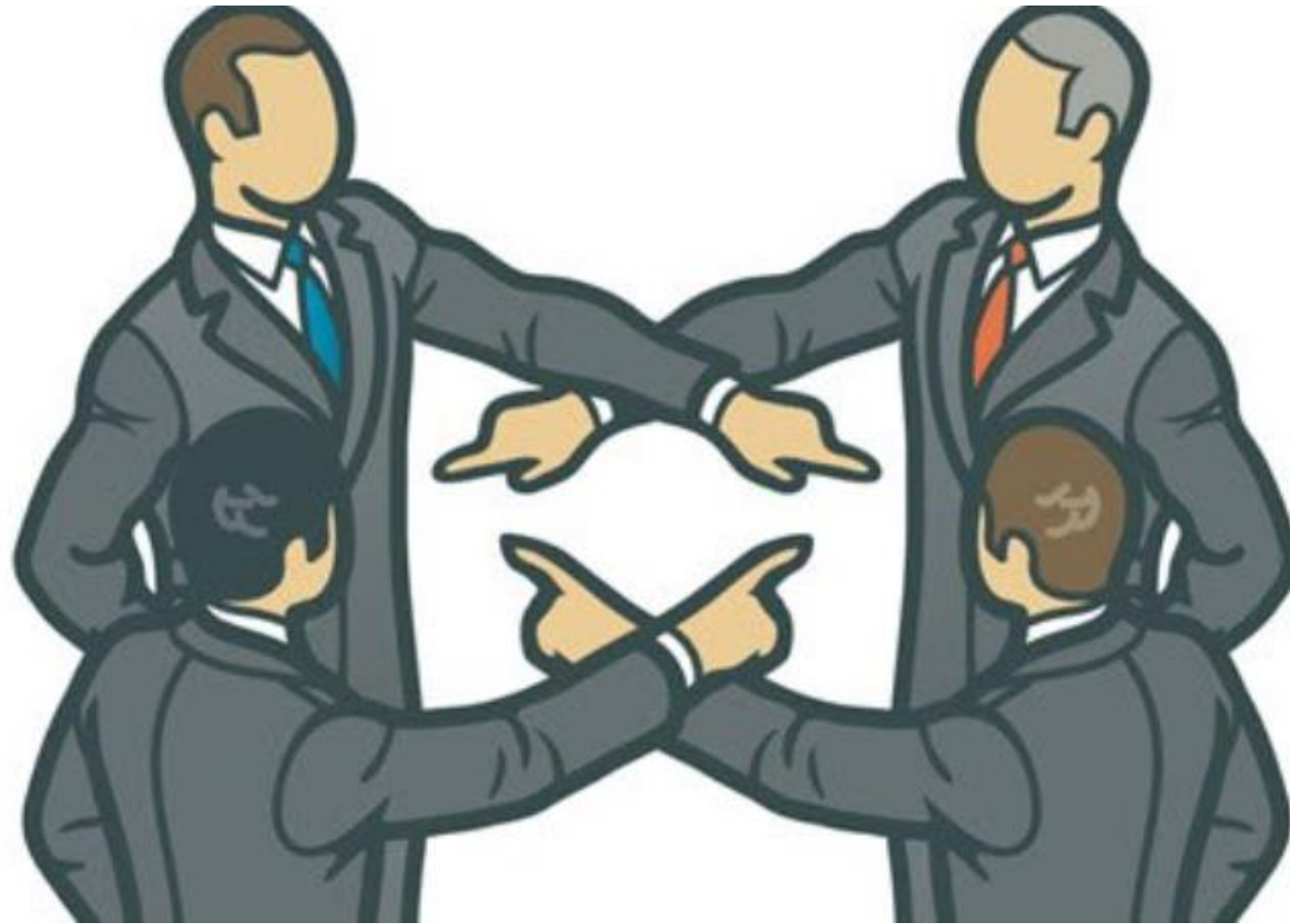
Zoning &
Land Use Regulations

Building Codes

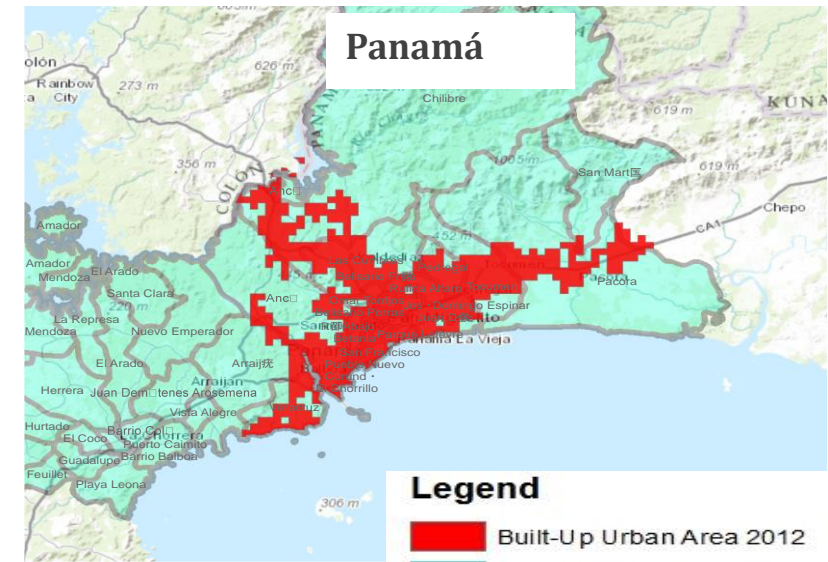
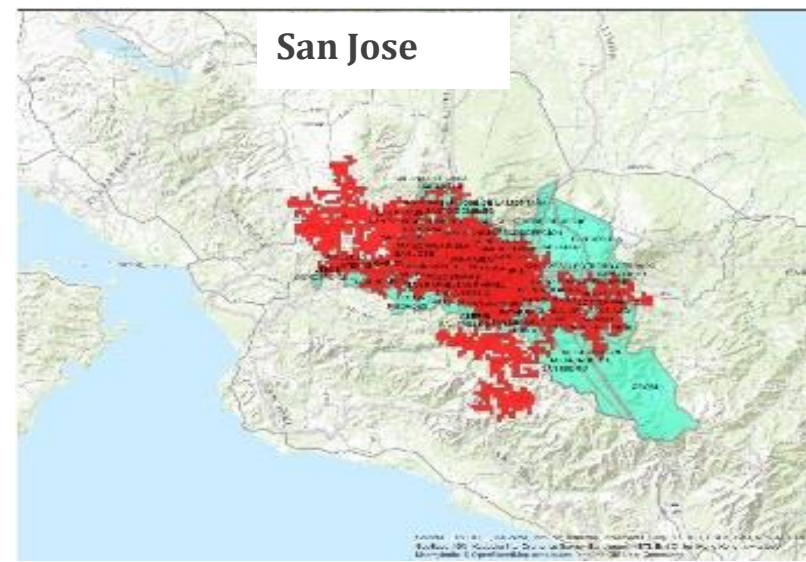
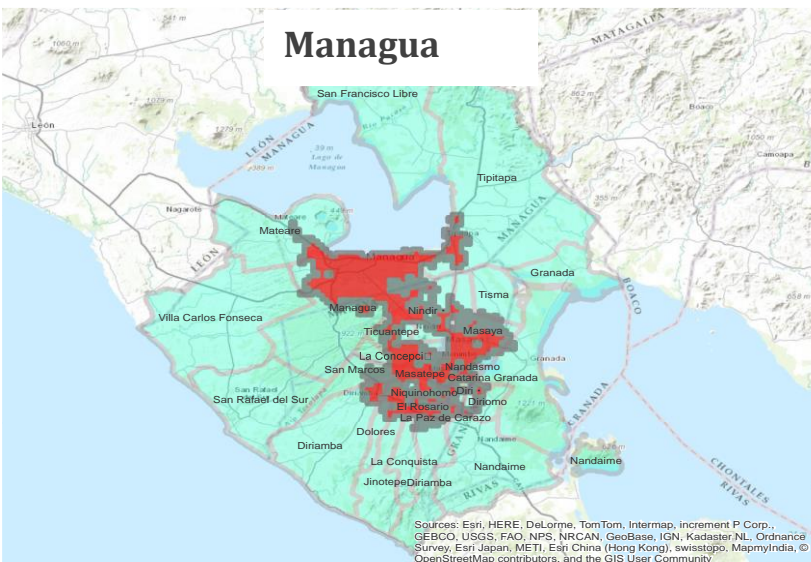
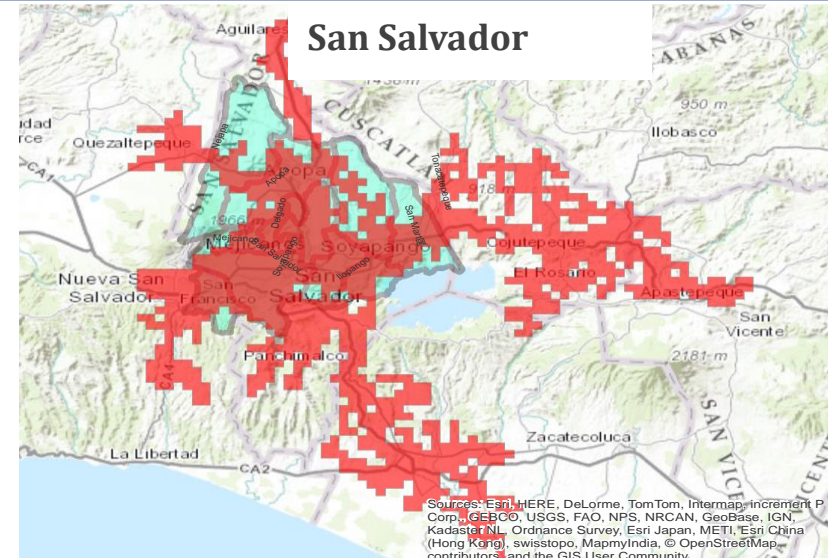
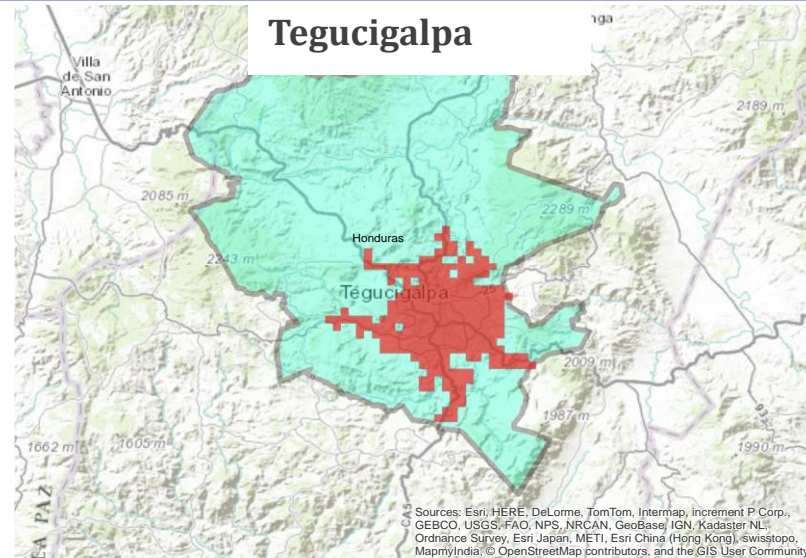
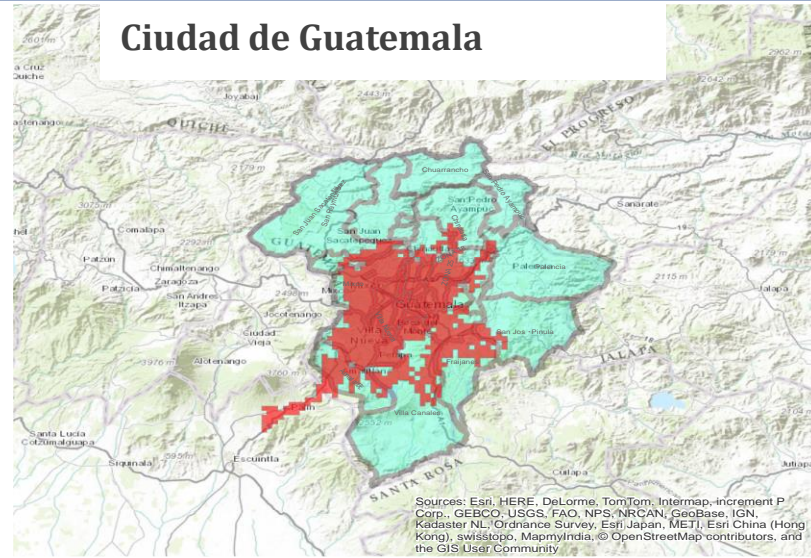
Architectural &
Design Requirements

Permits

Complex institutional and governance structures



Complex metropolitan governance structure



Legend

- Built-Up Urban Area 2012
- Official Definition

Parting thoughts:

1. IUWWM, a fit for purpose approach: every city is different and there is no unique solution
2. Planning ahead is essential
3. The solution has to be financially sustainable
4. At metro level, must have the right governance structure in place

Thank you very much!

cmarulanda@worldbank.org